

E

CHIMIE DU BÂTIMENT

EVERFAST® DECOFORM VEGE



Agent de démoulage

Huile de démoulage prêt à l'emploi. Base végétale

AVANTAGES PRODUIT

- Démoulage de haute qualité
- S'utilise sur tous types de banches
- Application facile par pulvérisation
- Etuvage possible jusqu'à 60°C

DÉVELOPPEMENT DURABLE

- Fabriqué en France
- Biodégradable
- Exempt de solvant aromatiques
- Classement SYNAD 2015 à base Végétale



DÉFINITION ET PRÉSENTATION DU PRODUIT

EVERFAST DECOFORM VEGE est destiné aux démoulages différés, prêt à l'emploi, sa formulation à partir d'huile végétale est exempt de tout produit aromatique.

EVERFAST DECOFORM VEGE répond parfaitement aux exigences d'hygiène des utilisateurs et aux textes réglementaires concernant l'environnement.

EVERFAST DECOFORM VEGE est particulièrement adapté pour les banches neuves, les BAP et les BAN, supporte l'étuvage jusqu'à 60°C et s'utilise sur la plupart des coffrages pour la réalisation de bétons architectoniques en chantiers et en préfabrication.

EVERFAST DECOFORM VEGE est compatible avec tous les liants hydrauliques et garantit l'obtention de parement de très haute qualité.

EVERFAST® DECOFORM S



Agent de démoulage

Huile de démoulage pour béton préfabriqué. Synthèse

AVANTAGES PRODUIT

- Economique, stable et polyvalent
- Démoulage de haute qualité
- Application facile par pulvérisation
- S'utilise sur tous types de banches
- Contient un antirouille

DÉVELOPPEMENT DURABLE

- Fabriqué en France
- Huile issue du recyclage
- Classement SYNAD 2015 Synthèse

DÉFINITION ET PRÉSENTATION DU PRODUIT

Décoffrant de synthèse, **EVERFAST DECOFORM S** est un décoffrant pour l'industrie et notamment pour les bétons préfabriqués.

Il assure d'excellentes conditions de travail pour votre personnel et un résultat de qualité.

EVERFAST DECOFORM S permet l'obtention de bétons lisses et exempts de tâches quelle que soit la méthode de coulage : béton chaud ou froid, adjuvanté ou non, étuvé ou non.

EVERFAST® CURING A



Produit de cure

Produit de cure en phase aqueuse permettant de réguler le séchage des bétons

AVANTAGES PRODUIT

- Limite les risques de fissuration
- Protège le mortier ou le béton frais de la dessiccation
- Limite les phénomènes de faïençage et de retrait

DÉVELOPPEMENT DURABLE

- Fabriqué en France
- Sans Solvant, Sans Odeur



* émission de substances volatiles dans l'air intérieur présentant un risque de toxicité par inhalation sur une échelle de classe de A+ (très faibles émissions) à C (fortes émissions)

DÉFINITION ET PRÉSENTATION DU PRODUIT

EVERFAST CURING A évite la dessiccation trop rapide des bétons due aux chaleurs intenses et vents violents en formant une barrière efficace contre les radiations du soleil, permettant ainsi de réguler la prise du béton.

EVERFAST CURING A est un liquide blanc laiteux à base de résines en émulsion qui s'applique en surface par pulvérisation, à la brosse ou au rouleau.

Après séchage, l'**EVERFAST CURING A** est détruit par l'action du soleil (rayons UV) et s'enlève par simple brossage au bout d'un mois.

EVERFAST® PROTECMAT PURVEGE



Agent de protection

Agent de protection écologique 100 % végétal, anti-adhérent, pour la protection du matériel de chantier

AVANTAGES PRODUIT

- Protecteur et anti-adhérent pour matériel et véhicules de chantier
- Protège contre les projections de béton, mortier et laitance de ciment
- Protège contre la rouille et la corrosion
- Anti-graffiti sur supports métalliques
- Prêt à l'emploi

DÉVELOPPEMENT DURABLE

- Fabriqué en France
- Protection écologique 100% Végétale



* émission de substances volatiles dans l'air intérieur présentant un risque de toxicité par inhalation sur une échelle de classe de A+ (très faibles émissions) à C (fortes émissions)

DEFINITION ET PRESENTATION DU PRODUIT

EVERFAST PROTECMAT PURVEGE est un produit liquide 100 % végétal, hydrophobe et anti-adhérent qui protège le matériel de chantier et toute surface métallique en général, contre la rouille, la corrosion.

EVERFAST PROTECMAT PURVEGE protège contre les projections de béton, mortier ou laitance.

EVERFAST PROTECMAT PURVEGE agit également comme anti-affiche et anti-graffiti sur métal, pour le stockage prolongé du matériel de chantier.

EVERFAST PROTECMAT PURVEGE peut être utilisé pour la mise hors d'eau de matériels métalliques, engrenages, chaînes, câbles, protection du matériel de chantier après utilisation d' **EVERFAST DCP**.

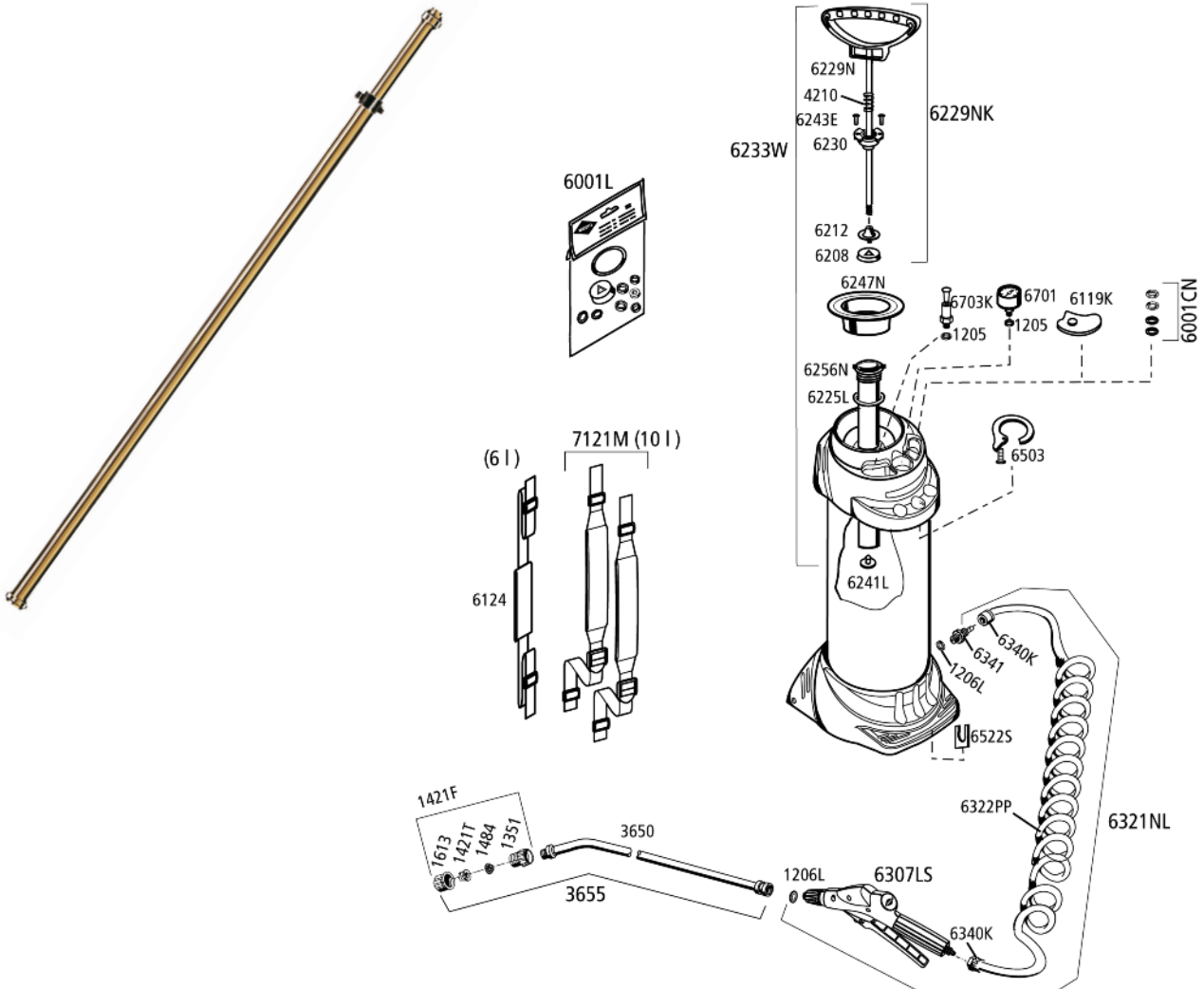
EVERFAST PROTECMAT PURVEGE est un produit prêt à l'emploi, invisible après séchage, qui peut être appliqué même par temps de pluie.



PULVÉRISATEURS

Référence	Cuve	Contenance
JGP5	ACIER	6 l
JGP10	ACIER	10 l
JGP5P	PLASTIQUE	5 l

PIÈCES DÉTACHÉES



GAMME EVERFAST



MORTIERS DIVERS



RÉSINE DE SCELLEMENT